

40 AÑOS CONTIGO



memoria 2022

40 aniversario
adeps1
ASOCIACIÓN

Pág 3	Carta presidenta
Pág 4	Nuestro Valor Social
Pág 6	Cómo lo hacemos posible
Pág 7	MVV
Pág 8	Objetivos de Desarrollo Sostenible
Pág 9	Redes y Alianzas
Pág 10	IV Aniversario ADEPSI
Pág 12	Formación y Empleo
Pág 18	Apoyos con sentido
Pág 26	Familias
Pág 28	Sostenibilidad, calidad y transparencia
Pág 29	Satisfacción con ADEPSI
Pág 30	Tú también puedes formar parte
Pág 31	Financiadores

ÍNDICE

CARTA DE LA PRESIDENTA



Cuando hace 40 años comenzamos este viaje, queríamos **contribuir a mejorar la vida de las personas**, reivindicando una sociedad más inclusiva, en el que las personas con discapacidad gozaran de los mismos derechos y oportunidades que el resto de ciudadanos/as. Para mí, es gratificante ver como la gran familia ADEPSI ha ido creciendo y asumiendo retos a lo largo de todos estos años con Ilusión, Esfuerzo y Compromiso.

En el año 2022, hemos puesto en marcha nuestro **Servicio de Atención Domiciliaria Especializada en Conducta** en la **isla de Lanzarote** dando respuesta a una demanda específica en la isla, además nos hemos trasladado a unas instalaciones más amplias, ubicadas en una zona más céntrica y accesible en Arrecife.

Continuamos afianzando el Servicio Integral de Asistencia Personal con nuestra primera promoción de Asistentes Personales formados con los que queremos ofrecer más **apoyos en la comunidad**, promoviendo la **vida independiente y previniendo la institucionalización**.

El trabajo en red realizado en 2022 con diferentes agentes sociales nos ha permitido, entre otros, colaborar con el CERMI formando parte del equipo redactor de la Cartera de Servicios Sociales del Gobierno de Canarias, incluyendo propuestas que mejoren los apoyos con **servicios nuevos, modernos y centrados en las personas**.

Además, en materia de empleo, hemos colaborado también con el CERMI en una propuesta al Servicio Canario de Empleo para

promover la financiación de los servicios de inclusión laboral y de **Empleo con Apoyo**, que permita dar estabilidad y respuesta a las personas con discapacidad insertadas.

Por último, nos hemos unido a EAPN Canarias con la que ponemos el foco en que las personas en **situación de pobreza y exclusión social con discapacidad puedan ejercer sus derechos**. En 2023 trabajaremos en una herramienta que nos permita llegar a estas personas y poder proporcionarles una red de apoyo que les permita afrontar y superar esa situación.

Seguiremos fomentando y consolidando más **alianzas con la sociedad y las empresas** que sigan impulsando cambios sociales y proyectos innovadores que repercutan en la vida de las personas, promoviendo oportunidades de desarrollo.

Les agradecemos a TODOS/AS su compromiso, implicación y colaboración, especialmente a las personas con discapacidad, familias, empresas, voluntarios/as y socios/as colaboradores/as. Necesitamos aumentar nuestra base social para continuar con esta senda iniciada hace ya 40 años. **¡¡Contamos con ustedes para ello!!**

En las siguientes páginas les presentamos los resultados más significativos de 2022 y el impacto que tienen las actividades realizadas en la vida de las personas con discapacidad y sus familias.

¡Muchas gracias!
M^a Eugenia Palmás Urtaza

NUESTRO VALOR SOCIAL

acompañamos

879
PERSONAS

220
FAMILIAS

630

PERSONAS

Apoyadas en
formación y
empleo

582

PERSONAS

Con apoyo
al empleo

284

PERSONAS

Formadas

175

PERSONAS

Insertadas
laboralmente

243

PERSONAS

Apoyadas
en su puesto
de trabajo

96

PERSONAS

Recibieron
apoyos en el
entorno

126

PERSONAS

Acompañadas
en su
día a día

14

PERSONAS

Con apoyos
para la Vida
Independiente

515

PERSONAS

Con
discapacidad
intelectual

3924

Intervenciones
en el
entorno

¿CÓMO LO HACEMOS posible?

El **Modelo de Atención ADEPSI** define los irrenunciables para que nuestra organización pueda garantizar una atención integral, cercana y flexible a cada persona.



ATENCIÓN PERSONALIZADA

Porque cada persona es única.

BIENESTAR

Físico y emocional.



AUTONOMÍA

Para el desarrollo personal.



DERECHOS

Tomando decisiones sobre sus vidas.



INCLUSIÓN COMUNITARIA

Como ciudadanos/as de pleno derecho.



MISIÓN

Apoyar y acompañar a cada persona con discapacidad y su familia, a mejorar su calidad de vida, promoviendo sus derechos y creando oportunidades para desarrollar sus proyectos personales y alcanzar su inclusión social como ciudadanos y ciudadanas de pleno derecho.

VISIÓN

Generar confianza y ser reconocida por las personas con discapacidad, sus familias y la sociedad como una organización comprometida y centrada en las personas, promoviendo alianzas y cambios sociales para avanzar hacia una sociedad más justa y solidaria.



OBJETIVOS DE DESARROLLO sostenible

En Asociación ADEPSI hemos alineado nuestra estrategia con la Agenda 2030, contribuyendo de forma directa a los siguientes Objetivos de Desarrollo Sostenibles propuestos por la ONU:



REDES Y alianzas

Forjamos alianzas, tejemos redes y realizamos distintos tipos de acciones con las personas y sus entornos que ayudan a mejorar su calidad de vida e influir en nuestra sociedad para que sea más inclusiva, accesible y solidaria.

JUNTA DIRECTIVA

Presidenta:

M^ª Eugenia Palmás Urtaza

Vicepresidenta:

M^ª Cristina Alzola Lobón

Secretaria:

Agustina Marrero Perdomo

Tesorera:

Carmen Trujillo Macías

Vocales:

M^ª Gloria Sastre Mesa

Rafael Calvo Fuentes

M^ª del Carmen González González

M^ª Carmen López Teijeiro

José Joaquín O´shanahan Juan



TRABAJO EN RED

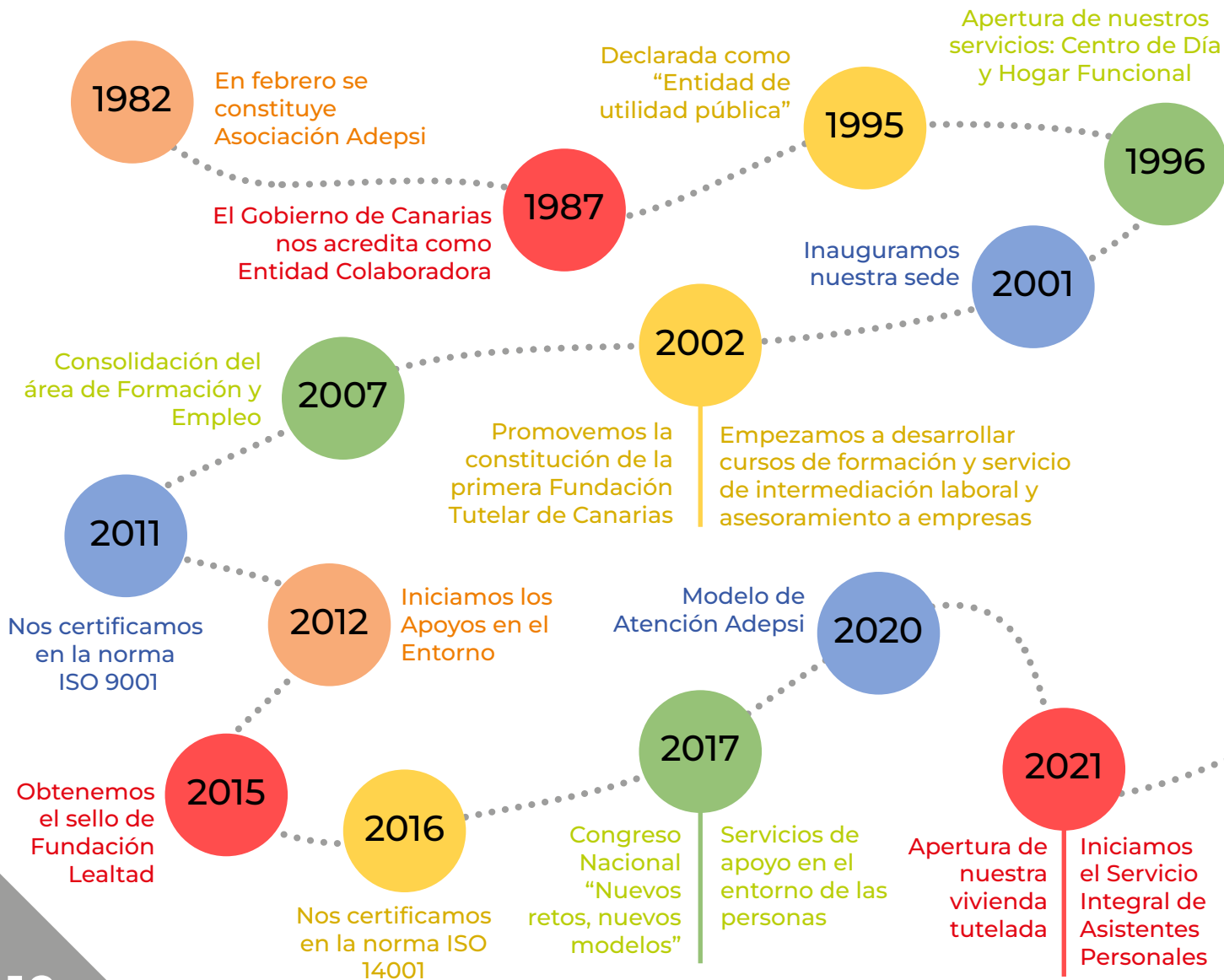
Grupo INCORPORA
Comisión AESE-AEDIS
Red de Empleabilidad Canaria Lanzarote
Comisión de Empleo CERMI
Red de Empleo Plena Inclusión Canarias
Red de Empleabilidad Canaria Gran Canaria
Consejo sectorial de la discapacidad del Ayto. de LPGC
Comisión redactora de la Cartera de Servicios Sociales de Canarias



El valor

En ADEPSI llevamos reivindicando el valor de las personas durante los últimos **cuarenta años**. Acompáñanos a dar un breve repaso a nuestra historia.

DE LAS PERSONAS





Nuevas instalaciones para nuestra Sede Lanzarote



Iniciamos Servicio de Atención Especializado en Conducta en Lanzarote



Primera formación de Asistencia Personal

2022



Reconocimiento de la Fundación Mapfre Guanarteme por el apoyo en el programa "Juntos somos capaces"



Reconocimiento Consejo Social de la ULPGC a los Dinamizadores de la Iniciativa Canarias Importa

01.

FORMACIÓN
Y EMPLEO



Apoyamos a cada persona en la búsqueda de oportunidades de formación, ocupación y empleo.

Fomentamos las capacidades, competencias laborales y ofrecemos una formación especializada para el desempeño de una actividad profesional que responda a las demandas reales del mercado laboral actual.

2371
HORAS DE FORMACIÓN

284
PERSONAS FORMADAS
57,4% tienen discapacidad intelectual

31
ACCIONES FORMATIVAS



“ADEPSI no sólo me ha ayudado a formarme, sino también a sentirme más realizada, a confiar en mis posibilidades y valorar mis capacidades.”

ANA YAIZA, ALUMNA

FORMACIÓN EN...

COMPETENCIAS DIGITALES

Vivimos en un **mundo conectado**, donde la **digitalización y el acceso a las TIC** ha cobrado protagonismo. En 2022, **140 personas** han mejorado sus competencias digitales.

COMPETENCIAS PROFESIONALES

Trabajamos en el desarrollo de competencias básicas y profesionales con las personas. En 2022, focalizamos el desarrollo de competencias en **tareas administrativas, atención socio sanitaria, auxiliar de servicios, atención al cliente, actividades de venta y limpieza de instalaciones.**

EMPLEO VERDE

En el sector del **Empleo verde** hemos desarrollado formación en **Limpieza Viaria y Gestión de residuos**, formación sostenible y alineada con **Objetivos de Desarrollo Sostenible.**



Acompañamos a las personas para que tengan la oportunidad de acceder a un empleo.

Acompañamos y orientamos laboralmente a las personas en su proceso de búsqueda de empleo, facilitándoles herramientas, recursos e instrumentos para **mejorar su empleabilidad**, mediante el diseño de **itinerarios individualizados**.



“El trabajo me ha dado alivio, me ha aportado estabilidad y sentirme dentro del sistema. No siempre contamos con todas las opciones laborales y encontrar esa oportunidad, indudablemente suma a mi vida.”

VIVINA, TRABAJADORA

“Conseguir un trabajo ha dado un giro a mi vida, ha supuesto un cambio en mi.”

EUSEBIO, TRABAJADOR



AGENCIA DE COLOCACIÓN

En 2022 **apoyamos a 630 personas** en la búsqueda de empleo.

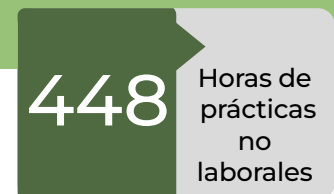
De ellas, **82 mujeres y 93 hombres** accedieron a un **puesto de trabajo** y se formalizaron **236 contratos**, el **60%** de los mismos, en **empresa ordinaria**. Los puestos con mayor demanda de ocupación han sido limpieza, reposición, dependiente de comercio, peón agrícola, entre otros. El **70,29%** de las personas insertadas presentan **discapacidad intelectual y/o mental**.



PRÁCTICAS NO LABORALES

Las prácticas no laborales son un valor añadido a la formación, permiten al alumnado adquirir **experiencia profesional** en un ambiente real de trabajo e incrementar sus **oportunidades** de encontrar un empleo.

En 2022, **39 mujeres y 32 hombres** realizaron prácticas en empresas, formalizándose **35 convenios de colaboración con 33 empresas**.



Acompañamiento en el puesto de trabajo

Apoyamos a la persona que accede a un empleo y a la empresa que incorpora **capacidad y talento** con discapacidad. El objetivo no es otro que facilitar los **apoyos** necesarios para que la persona gane **autonomía y seguridad** a la vez que se **desarrolla personal y profesionalmente**.

La **intensidad y duración** de los apoyos variará en función de las **necesidades de apoyo** que cada persona requiera para desarrollar su actividad laboral.

45%

de las personas insertadas recibieron apoyos más intensos



90%

de las personas apoyadas están satisfechas



“El trabajo es VIDA, ahora ya puedo ponerme metas, cumplir propósitos, pagar el coste de lo que vale vivir y VIVIR con todas las letras. Me siento agradecido por cada una de las llamadas, mensajes, y acompañamientos que he recibido, con el único fin de ser apoyado para conseguir un empleo.”

G.C.A.,
TRABAJADOR

Durante el año 2022 acompañamos en el puesto de trabajo a 243 personas, de ellas, **109 son personas que presentaban mayores necesidades de apoyo**, con quien aplicamos la **Metodología de Empleo con Apoyo**.





GENERAMOS CONFIANZA *Empresas comprometidas – Responsabilidad Social*

Generamos **alianzas** con empresas para **promover oportunidades** en las personas.

Colaboramos con empresas en el desarrollo de acciones que impulsen la **inclusión y sensibilización** de las personas con discapacidad, apoyamos a las empresas en el cumplimiento de la **Ley General de Discapacidad** así como en el desarrollo de estrategias que generen **impacto social**.

En el año 2022, **89 empresas colaboraron** en la inclusión de personas con discapacidad ya sea durante el proceso de **capacitación** del alumnado, en la **mejora de su empleabilidad** mediante la formalización de contratos laborales o en otro tipo de colaboración de **iniciativa social**.

96%

De las
empresas
nos
recomiendan

98%

Empresas
satisfechas

“ADEPSI nos orienta y acompaña en la inclusión de personas con discapacidad, creemos en las sinergias entre empresas.

JONATHAN GONZÁLEZ,
DEPARTAMENTO DE RRHH-
ÁREA DE FORMACIÓN Y
SELECCIÓN DE EMICELA S.A



“En Alcampo creemos firmemente en la igualdad de oportunidades. Trabajamos para ser un comercio sin barreras para nuestros colaboradores y nuestros clientes. Desde hace años, colaboramos con ADEPSI acogiendo alumnado en prácticas, este último año, Rita una de las alumnas ha pasado a formar parte de la familia Alcampo con un contrato indefinido.”

ELOY RÍOS,
RESPONSABLE DE RRHH DE ALCAMPO S.A.U

2022, UN AÑO DONDE PONER EL FOCO DE ATENCIÓN EN... Mujeres, jóvenes y personas beneficiarias de servicios ocupacionales y de día

Creemos firmemente en la igualdad de oportunidades y de género, por eso cada año, aumenta nuestro compromiso por apoyar a las mujeres.



“Tras varios años intentando incorporarme de nuevo al mundo laboral, se me estaba haciendo una utopía, porque cada vez que iba a una entrevista, sobre todo, cuando me preguntaba la edad, y veía que la anotaban, a veces me desanimaba, pero gracias al apoyo de ADEPSI y la oportunidad que me ha dada ALCAMPO, mi sueño se ha hecho realidad”.

RITA, ALUMNA DEL CURSO ACTIVIDADES DE VENTA QUE ACCEDIÓ A UN EMPLEO

Puentes hacia la capacitación, ocupación y empleo... 28 personas beneficiarias de servicios ocupacionales y de día, han participado en acciones de capacitación prelaboral y desarrollo de habilidades a lo largo de 2022, mejorando así sus competencias profesionales y su desarrollo personal.



“Gracias a esta oportunidad he cumplido un sueño”

GUZMAN, TRABAJADOR POST FORMACIÓN DE LIMPIEZA VIARIA Y BENEFICIARIO DEL SERVICIO OCUPACIONAL ADEPSI

El empleo es un reto al que se enfrentan, entre otros, los/as jóvenes con discapacidad cada día.



“Tras varias entrevistas de trabajo, el 27 de junio de 2022 llegó la oportunidad de Kevin. Para él tener un empleo significa continuar con su ciclo de vida, “toda persona tiene derecho a trabajar para tener una vida digna”

KEVIN,
TRABAJADOR

02.

APOYOS
CON SENTIDO



La persona, protagonista de su vida

Desde Asociación ADEPSI estamos **comprometidos en transformar nuestros servicios**, adaptándolos a las necesidades de las personas y acercándonos a sus entornos naturales.

Partiendo del **MODELO DE ATENCIÓN DE ADEPSI**, cuyo **eje principal es la persona, la mejora de su calidad de vida** y, teniendo en cuenta todos los **contextos en los que la persona se desarrolla**, conformamos los distintos servicios del Área Personal y Social.

94%

Personas
satisfechas
con Adepsi

249

Personas
apoyadas



SERVICIOS QUE acompañan

41

SERVICIO DE ATENCIÓN ESPECIALIZADO EN CONDUCTA (SAEC)

Intervenimos en el contexto natural de la persona con el objetivo de apoyar a nivel emocional y conductual, mejorando la calidad de vida de las personas y su red natural de apoyo.

57

SERVICIO DE PROMOCIÓN DE LA AUTONOMÍA PERSONAL (SPAP)

Implementamos apoyos personalizados enfocados a fomentar la máxima autonomía en su entorno natural o en el contexto donde participa y se desarrolla la persona.

SERVICIOS ALOJATIVOS: VIVIENDA TUTELADA Y HOGAR FUNCIONAL

Prestamos apoyos personales en la vivienda y el hogar funcional, desde una visión en comunidad y promoviendo la vida independiente.

14

SERVICIOS DIURNOS: SERVICIO DE ESTANCIA DIURNA Y SERVICIO OCUPACIONAL

Apoyamos y acompañamos a las personas en sus proyectos de vida, ofreciendo oportunidades de participación en la comunidad desde el empoderamiento y desarrollo personal. Todo ello desde una atención especializada e integral.

123

9

SERVICIO DE ASISTENCIA PERSONAL

Ofrecemos un servicio en el que la persona con discapacidad y/o dependencia puede elegir cómo vivir y los acompañamientos que necesita, así como al profesional.

65

SERVICIOS DE OCIO

Damos respuesta a las demandas de ocio y tiempo libre de las personas, generando encuentros grupales y/o individuales en la comunidad.

20

Propuestas de valor **irrenunciables**

62%

Personas
reciben apoyos
en la
comunidad

PROYECTOS PERSONALES EN COMUNIDAD

Entendemos como proyectos personales en comunidad aquellos **objetivos y demandas individuales en el contexto natural de la persona**, bien sea en su domicilio o en su barrio. Las demandas de las personas pueden ser de diferente tipología: *aprender a cocinar, hacer uso de las tecnologías, realizar una actividad de voluntariado y/o actividades de ocio...*



Propuestas de valor **irrenunciables**

TECNOLOGÍA PARA LA AUTONOMÍA PERSONAL

Trabajar con la **tecnología como apoyo** para ganar **independencia y seguridad** es una de nuestras premisas. **Personalizamos el uso de estas herramientas según las necesidades o deseos de la persona.** Un claro ejemplo son 15 personas del Servicio Ocupacional que tras haber aprendido el uso de aplicaciones de mapas, de envíos de ubicación, de comunicación, de uso de guaguas y conocimiento de puntos clave de la ciudad de Las Palmas de G.C se desplazan solos en transporte público o disfrutan tiempo de ocio con un grupo de amigos.



46%

Usan la tecnología como apoyo



CAMBIO DE ROLES, UNA OPORTUNIDAD DE CRECIMIENTO

Potenciar actitudes y habilidades para la vida diaria dentro y fuera de la entidad es un reto por el que ADEPSI apuesta. Atendemos las demandas de las personas y trabajamos competencias a través de **actividades reales y con sentido, intentando que sean en entornos lo más normalizados posibles** para que mejoren actitudes, habilidades y conocimientos.

47

Personas con objetivos formativos o laborales

Propuestas de valor irrenunciables

UNA VIDA INDEPENDIENTE ES UNA VIDA ELEGIDA

Todas las personas deben poder **elegir cómo y dónde quieren vivir, independientemente de la intensidad de apoyos que necesite.**

Desde ADEPSI las apoyamos y acompañamos para que puedan llevar la vida que han elegido mediante los apoyos que soliciten o necesiten en cualquier faceta de su vida.

88%

personas
satisfechas
con la toma
de sus propias
decisiones



14

Personas
voluntarias

ALIANZAS COMUNITARIAS

Como sociedad tenemos un gran reto, que las personas con discapacidad sean ciudadanos y ciudadanas de pleno derecho, participando de manera activa en la comunidad y haciendo uso de los recursos que esta le ofrece. En 2022 **impulsamos actividades de voluntariado de larga duración en el que las personas acuden y participan de forma autónoma.** Las acciones de voluntariado han sido colaborando con bancos de alimentos, prestando apoyos a personas mayores y participando en el cuidado de animales.



Propuestas de valor irrenunciables

MI VIDA CONMIGO

Apostamos por crear espacios y servicios destinados a todas las personas, convirtiéndose así en los principales protagonistas de las decisiones que tengan que ver con su vida.

En nuestro MODELO DE ATENCIÓN ADEPSI **identificamos las demandas vitales de las personas** como aquellas solicitudes que cotidianamente conocemos como “un sueño y meta a cumplir” y nos comprometemos con estos **objetivos que generan un enorme impacto positivo en las personas.**

94

Demandas vitales



68

Personas con apoyo emocional



83%

Personas del SAEC* con apoyos y acompañamientos a salud mental

GENERANDO BIENESTAR

La calidad de vida de las personas abarca diversos aspectos y esferas, entre ellas el **bienestar físico y emocional**. La salud mental es un pilar fundamental en la vida de las personas. En este sentido, la atención integral de la persona es nuestra manera de acompañar y apoyar, por lo que desde varios servicios de la entidad realizamos **acompañamientos en duelos, apoyos con el deterioro cognitivo o seguimientos a salud mental entre otros.**

*Servicio de Atención Especializado en Conducta



“

He conseguido ir a comprar mi propia ropa. Gracias a ADEPSI, he ganado autonomía a la hora de elegir y comprar la ropa que me gusta. Me encanta ir siempre a la última moda. He conocido a mucha gente que trabaja muy bien, que te ayuda. Para mí no es fácil caminar bien, pero aquí he conseguido moverme mejor. También a veces me equivoco o no sé cómo hacer algo, y aquí me ayudan a buscar la forma”

YAIZA

03.

FAMILIAS



En casa somos más felices...

Las familias de ADEPSI tienen necesidades propias al margen de las que tienen sus familiares con discapacidad.

En este Servicio las acompañamos desde un **modelo centrado en la familia**, reconociendo la importancia del contexto de vida familiar y empoderándolas para que puedan participar de manera eficaz y activa en su entorno.

Se presta especial atención a áreas como la **conciliación y el empoderamiento familiar para promover apoyos con sentido** y mejorar así su repercusión en lo cotidiano.



“ADEPSI nos ha cambiado la vida, gracias a ustedes y a la labor que desempeñan con mi hermano, en casa somos más felices. Ha mejorado muchísimo no solo la calidad de vida de mi hermano si no también la calidad de vida familiar. Mi hermano no sólo les necesita ahora en el momento presente, los va a necesitar siempre”

(VMA, hermana de DMA)

*Crear
oportunidades
conjuntamente
para el
bienestar
familiar*

*Acompañar,
orientar y
asesorar a las
familias*

*Trabajar en
red y fomentar
la promoción
como individuo
y como familia*

33

33 sesiones de acompañamiento psico-terapéutico a familias.

349

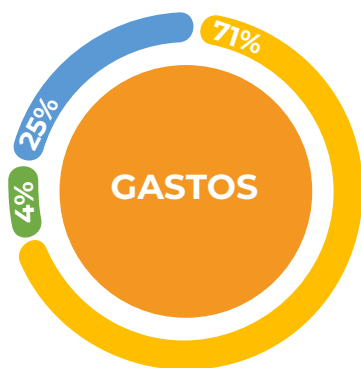
Actuaciones de asesoramiento a familias

115

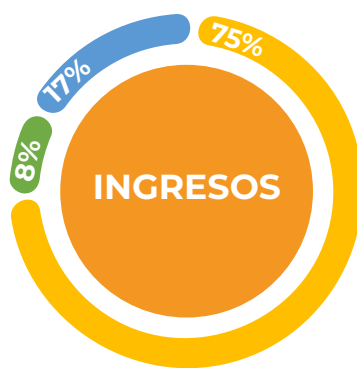
Familias nuevas informadas

04

SOSTENIBILIDAD, CALIDAD Y TRANSPARENCIA



- Personal
- Inmovilizado
- Otros Gastos



- Subvenciones públicas
- Subvenciones privadas
- Otros Ingresos



- Área personal y social
- Desarrollo e innovación social
- Formación y empleo

En ADEPSI **la mejora continua, el aprendizaje, la innovación y la transparencia** son pilares fundamentales para el éxito de cualquier organización que quiera alcanzar la excelencia y calidad.

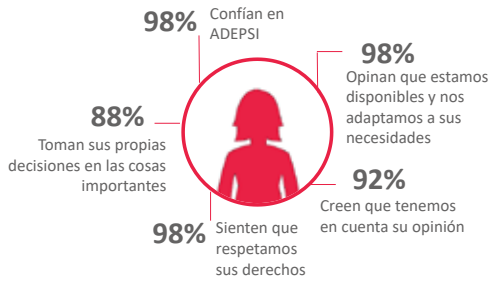
Durante 2022 hemos realizado auditorías económicas y de nuestro Sistema Integral de Gestión. Además, hemos renovado nuestra acreditación en Transparencia y Buenas Prácticas por la Fundación Lealtad y obtenido una puntuación de 10 puntos en la evaluación de transparencia llevada a cabo por el Comisionado de Transparencia de Canarias.



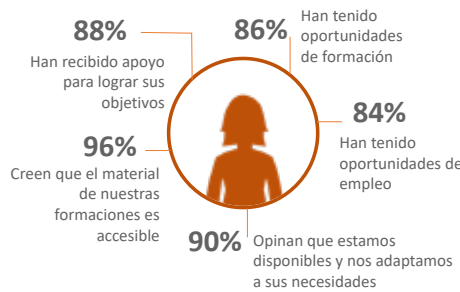
SATISFACCIÓN CON **adepsi**

La opinión de las personas con discapacidad intelectual, personas en riesgo de inclusión social, familias, profesionales, voluntarios/as, empresas y socios/as protectores nos aporta información relevante que os permite seguir incorporando mejoras que repercutan en la calidad de vida de las personas.

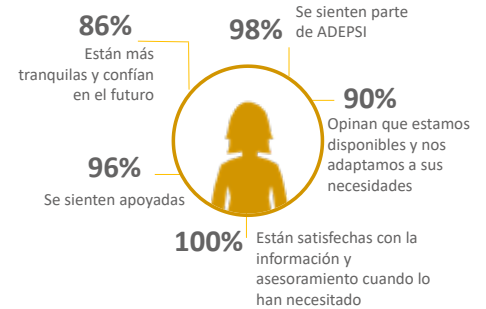
PERSONAS CON DISCAPACIDAD INTELECTUAL



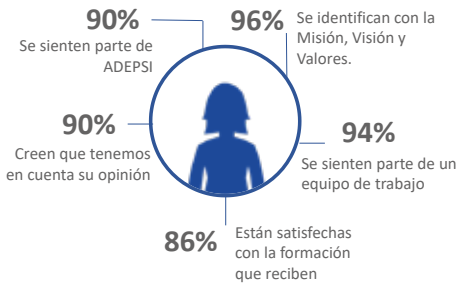
PERSONAS EN RIESGO DE EXCLUSIÓN SOCIAL



FAMILIAS



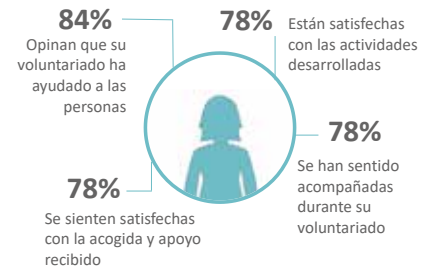
PROFESIONALES



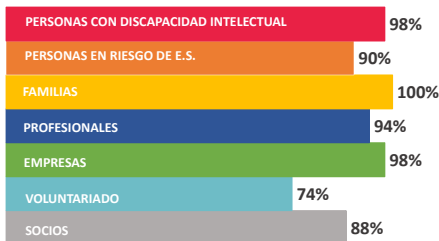
EMPRESAS



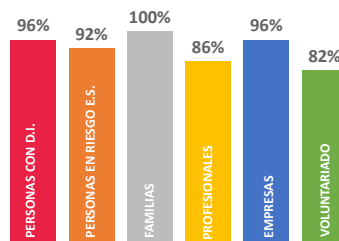
VOLUNTARIADO



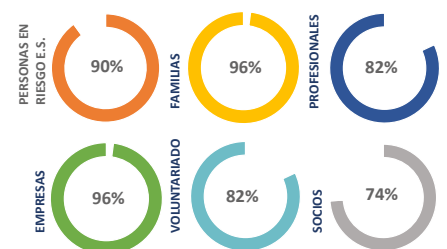
SATISFACCIÓN CON ADEPSI



NOS RECOMENDARÍAN



¿SOMOS VISIBLES EN LA SOCIEDAD?





Tú también puedes formar parte

Nombre y apellidos:

DNI:

Email:

Tfno:

Móvil:

Dirección:

Localidad:

Provincia:

Código postal:

IBAN

entidad oficina DC Cuenta

Deseo colaborar con ASOCIACIÓN ADEPSI con la cantidad de (seleccione una cantidad o escriba la que desee):

- 10€
- 20€
- 30€
- _____ €

La donación se realizará de manera (marque lo que proceda):

- Mensual
- Trimestral
- Semestral
- Anual

FIRMA:

.....

Hazte socio/a

Únete a ADEPSI para que las personas con discapacidad disfruten de una vida plena.

10€
AL MES

Colaboras para que una persona pueda iniciar una vida independiente.

20€
AL MES

Ayudas para que las personas disfruten de ocio inclusivo.

30€
AL MES

Contribuyes a que una persona acceda a un empleo y pueda mantenerlo.

Haz voluntariado
Participa con nosotros para que otras personas puedan desarrollar sus sueños.



Conoce los beneficios fiscales en tu Declaración de la Renta.

Haz una donación
Tu solidaridad se transforma en proyectos de vida.

Cuenta bancaria
ES57 2100 4172 7322
0010 8990

Bizum
Código 04064

GRACIAS

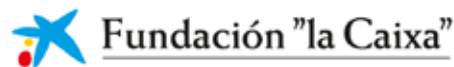
(i) El Responsable del Tratamiento: ASOCIACIÓN ADEPSI (ii) Tratamiento: dar de alta como socio; (iii) Base jurídica: relación contractual; (iv) puede obtener más información sobre el tratamiento de sus datos y su cómo ejercer sus derechos en nuestra política de privacidad de la página Web www.adepsi.org

Financiadores

Gracias a todas las personas que están detrás de las empresas y entidades públicas que nos ayudan a tener un mayor impacto en la sociedad:



Fondo Social Europeo



Incorpora



Inserta



Canarias7



ENAIRe

40 aniversario adepsi ASOCIACIÓN

GRAN CANARIA



C/ Lomo la Plana, 28.
35019 Urb. Siete Palmas
Las Palmas de Gran Canaria
Tel. 928 414 484

LANZAROTE



C/ Rambla Medular, 50 - Ofic 12
35500
Arrecife
Tlf: 928 435 410

Email: info@adepsi.org
www.adepsi.org

MIEMBRO DE



ENTIDAD PROMOVIDA



¡síguenos!

